

ОКАЗАНИЕ ПЕРВОЙ ПОМОЩИ

РЕКОМЕНДАЦИИ ПО ОКАЗАНИЮ ПЕРВОЙ ПОМОЩИ РАБОТНИКАМ

IV. ТЕПЛОВАЯ ТРАВМА (ОЖОГ)



Прекратить воздействие поражающего фактора



Охладить поверхность ожога водой комнатной температуры



Наложить асептическую повязку и обратиться к врачу

ХОЛОДОВАЯ ТРАВМА (ОБМОРОЖЕНИЕ, ПЕРЕОХЛАЖДЕНИЕ)



Прекратить воздействие поражающего фактора



Согреть обмороженную кожу водой комнатной температуры



Наложить асептическую повязку и обратиться к врачу



Тепло укутать пострадавшего, дать горячее питье

V. ОТРАВЛЕНИЕ ХИМИЧЕСКИ ОПАСНЫМИ ВЕЩЕСТВАМИ



Вывести пострадавшего из зоны поражающего фактора



ОБЯЗАТЕЛЬНО

Используйте СИЗ (противогаз). Это позволит прекратить

Воздействия химических веществ.

Если СИЗ отсутствует — используйте марлевую повязку, смоченную водой



При попадании в глаза — промывать водой в течение 30 минут



При попадании внутрь — промыть желудок обильным количеством воды до чистых промывных вод. Дать активированный уголь

VI. УКУС ЗМЕИ



Уложить пострадавшего в горизонтальное положение. Если на конечностях имеются кольца, украшения — немедленно снять



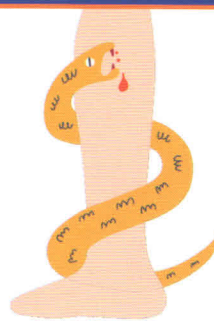
Продезинфицировать рану и наложить асептическую повязку



Дать обильное питье пострадавшему



При отсутствии дыхания или пульса **НЕМЕДЛЕННО** начать сердечно-легочную реанимацию см. ПУНКТ №1



ВНИМАНИЕ

После оказания первой помощи — обязательно сопроводите пострадавшего к ближайшему медицинскому работнику

VII. ПОРАЖЕНИЕ ЭЛЕКТРИЧЕСКИМ ТОКОМ



Освободить от воздействия поражающего фактора



ВНИМАНИЕ!

Если быстро отключить электроустановку невозможно, прежде чем спасти пострадавшего, спасатель обязан ЗАЩИТИТЬСЯ от поражения электрическим током

▶ Надеть диэлектрическую обувь и встать на сухие доски, бревна, свернутую сухую одежду, резиновый коврик

▶ Надеть диэлектрические перчатки или обмотать руки сухой тканью, шарфом



Проверить наличие дыхания, пульса. При отсутствии пульса и дыхания **НЕМЕДЛЕННО** начать сердечно-легочную реанимацию см. ПУНКТ №1



При наличии ожогов — см. ПУНКТ №4